



LUCA BURAGGI

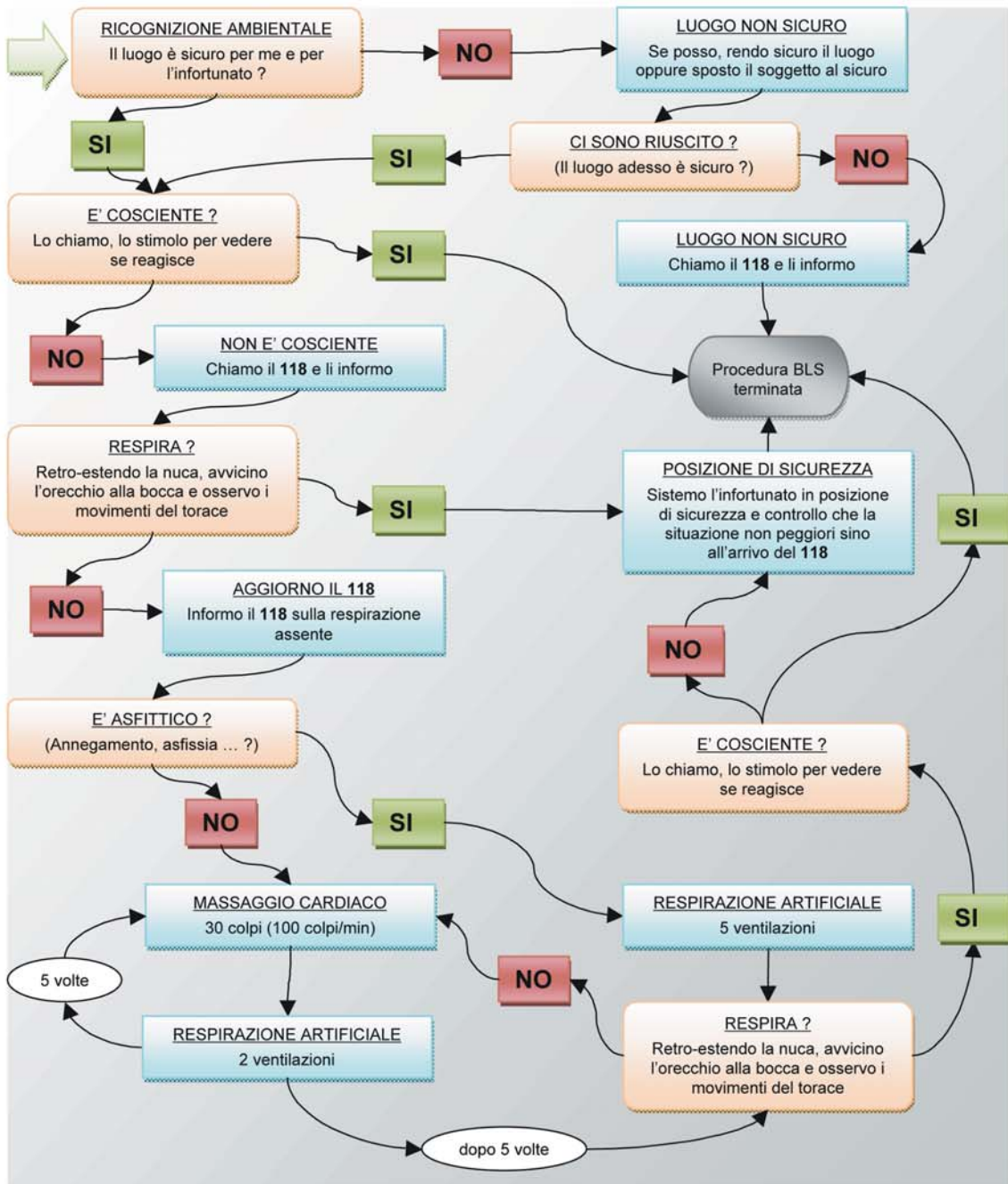
BLS PER TUTTI

Siamo alla base di Lerici e nel corso dell'anno si susseguono più turni. Poche immagini comprensibili per dire di un clima di fratellanza tra istruttori che "studiano" il primissimo soccorso. È un complemento fondamentale dei corsi per istruttori del CVC: ormai un'esigenza per tutti



Scheda riassuntiva BLS¹

Procedura BLS (basic life support) per soggetti *non traumatizzati*.²



¹ Lo schema è una rielaborazione degli appunti dell'autore, realizzata a solo scopo dimostrativo. Esso non può essere utilizzato in sostituzione della documentazione ufficiale del corso BLS.

² Se il soggetto ha subito un trauma, anche solo presunto, la procedura illustrata NON DEVE essere applicata.